



**440B**  
**X90CrMoV18**  
(1.4112)

**ACCIAI**  
**INOSSIDABILI**  
**MARTENSITICI**

## NORME DI RIFERIMENTO

Laminati a caldo e Finiti a freddo

EN 10088-3: 14

## COMPOSIZIONE CHIMICA (ANALISI DI COLATA) (%)

C	Si (max)	Mn (max)	P (max)	S* (max)	Cr	Mo	V
0,85÷0,95	1,00	1,00	0,040	0,030	17,0÷19,0	0,90÷1,30	0,07÷0,12

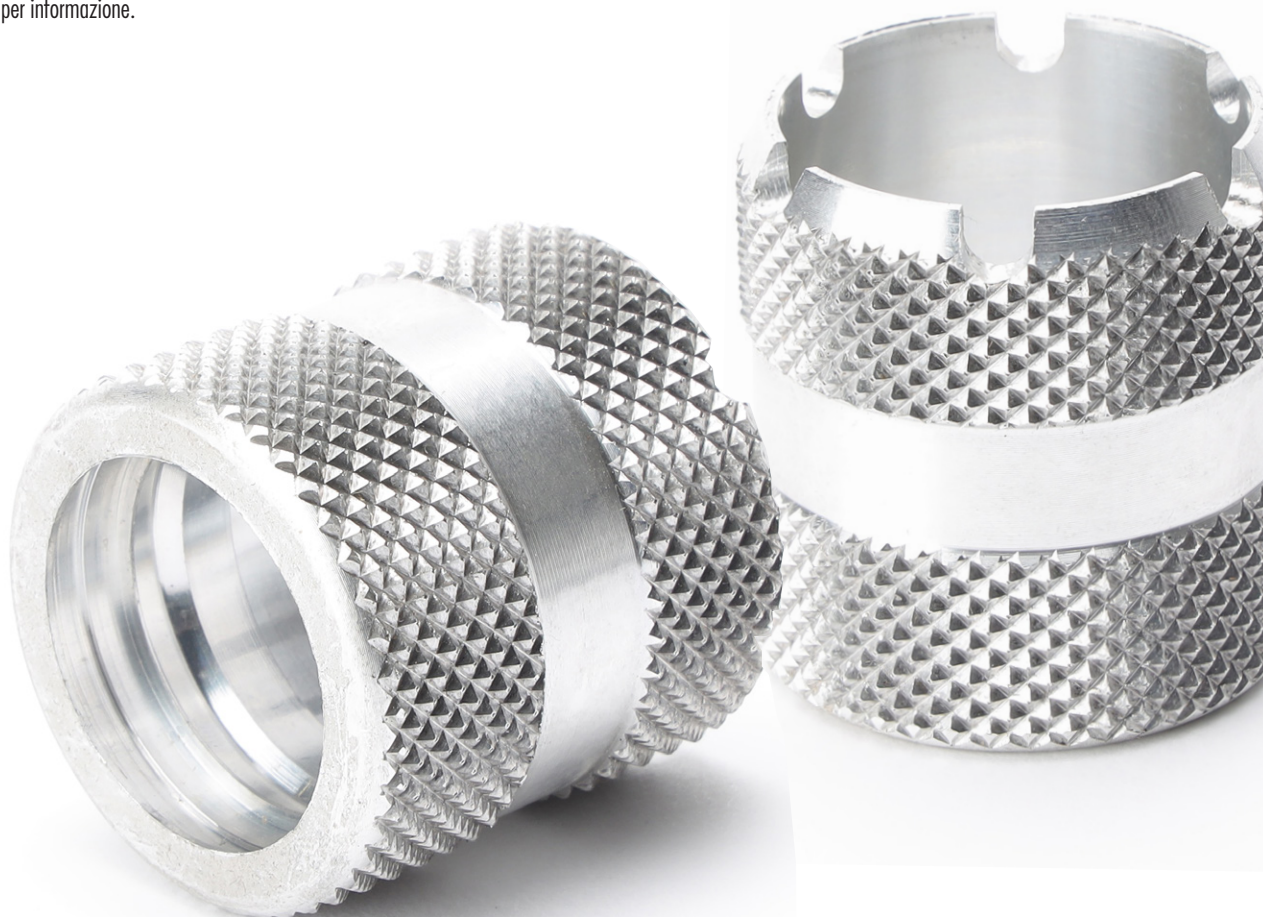
\*Nel caso la lavorabilità fosse una caratteristica importante è possibile richiedere materiale con S = 0,015÷0,030

## CARATTERISTICHE MECCANICHE LAMINATI (1C) O PELATI SIDERURGICI (1X) TRATTATI TERMICAMENTE

Spessore (mm)	Trattamento Termico**	HBW*** (max)	Rp <sub>0,2</sub> (MPa) min	R <sub>m</sub> (MPa)	A (%) min		KV <sub>2</sub> (J) min	
					Long.	Trasv.	Long.	Trasv.
≤100	+A	265	-	-	-	-	-	-

\*\*+A = ricotto

\*\*\*Solo per informazione.



**ACCIAI INOSSIDABILI MARTENSITICI**